

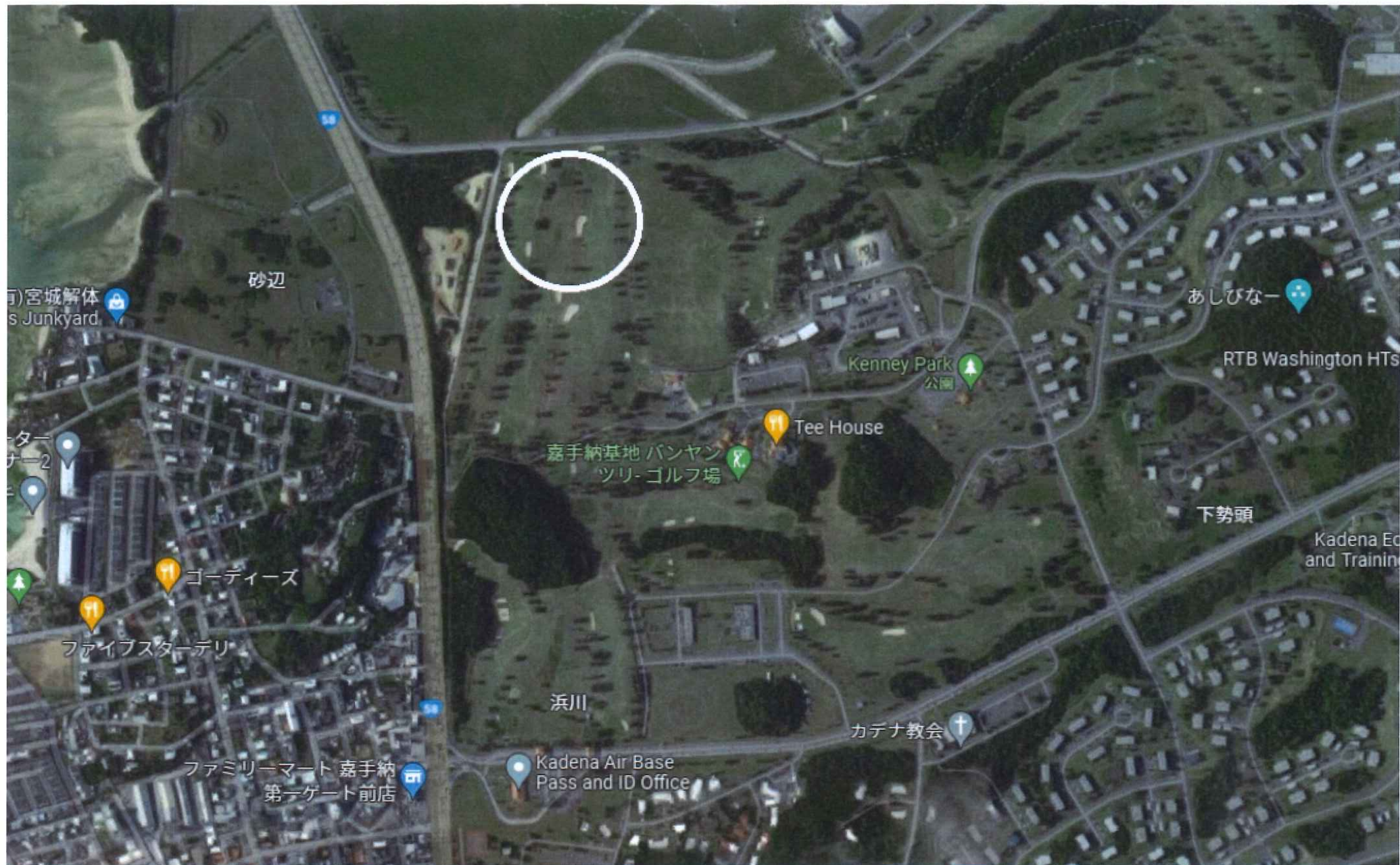
<嘉手納飛行場>

- 所在：北谷町字砂辺
- 土地面積：868m²
- 販売価格：7836万円
- 地料単価：1641.40円
- 年間地料収入：1,424,735円
- 倍率：55倍
- 土地権利：所有権
- 地目：畑
- 種別：宅地見込地
- 引き渡し：相談
- 日割り精算：あり
- 表面利回り：1.81%
- 銀行金利比較（0.002%）：約905倍
- 地料上昇率（複利効果）：0.95%



1:2000

この図面は位置的なものを示すものであり権利関係には使用できません
いかなる形式においても著作権者に無断でこの地図の全部または一部を
複製し、利用することを固く禁じます。



宮城解体
Junkyard

砂辺

ター
ナー2

エ

コーティーズ

ファイブスターデリ

ファミリーマート 嘉手納
第一ゲート前店

嘉手納基地 バンヤン
ツリ-ゴルフ場

浜川

Kadena Air Base
Pass and ID Office

Kenney Park
公園

Tee House

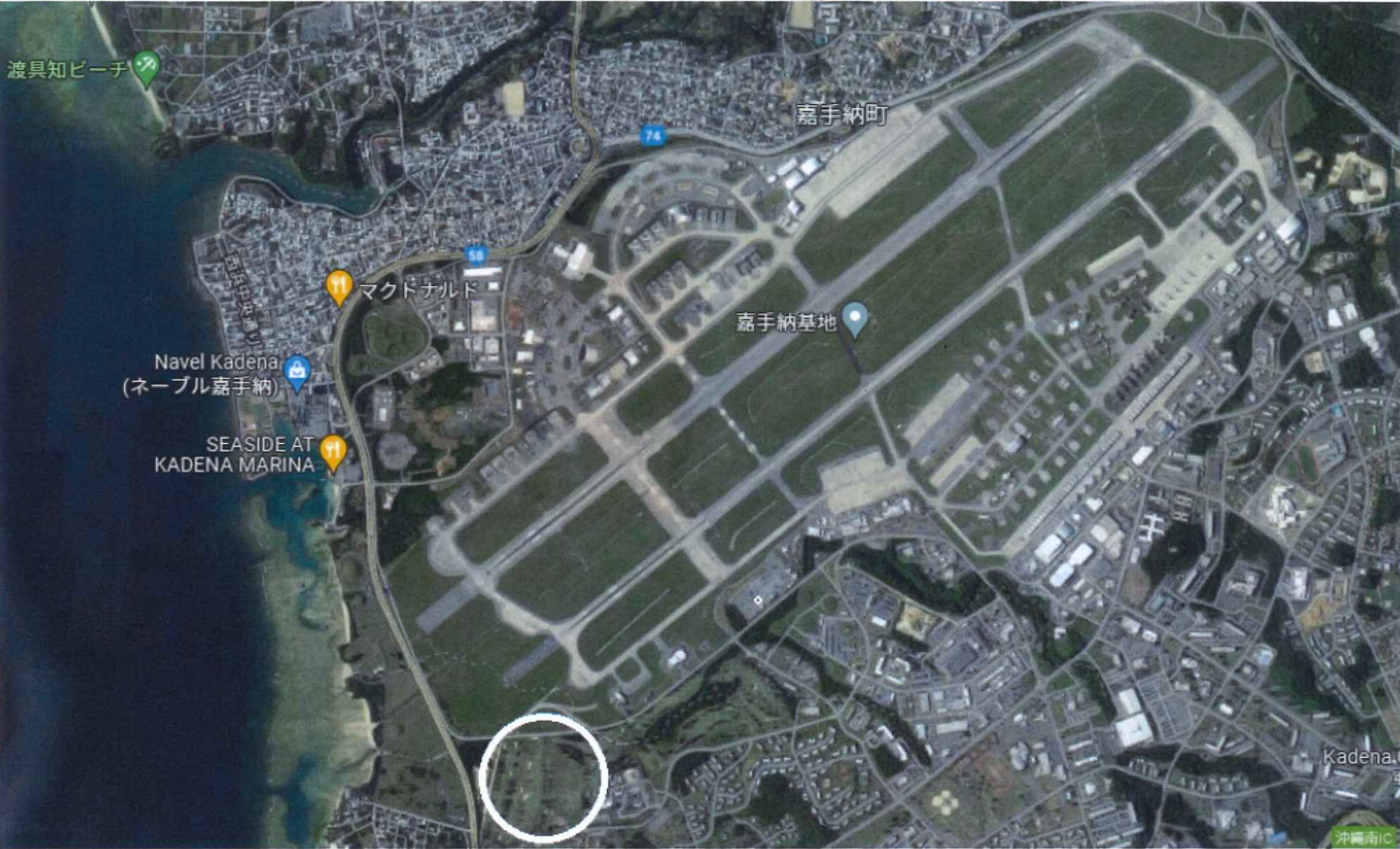
カテナ教会

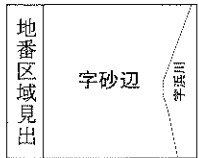
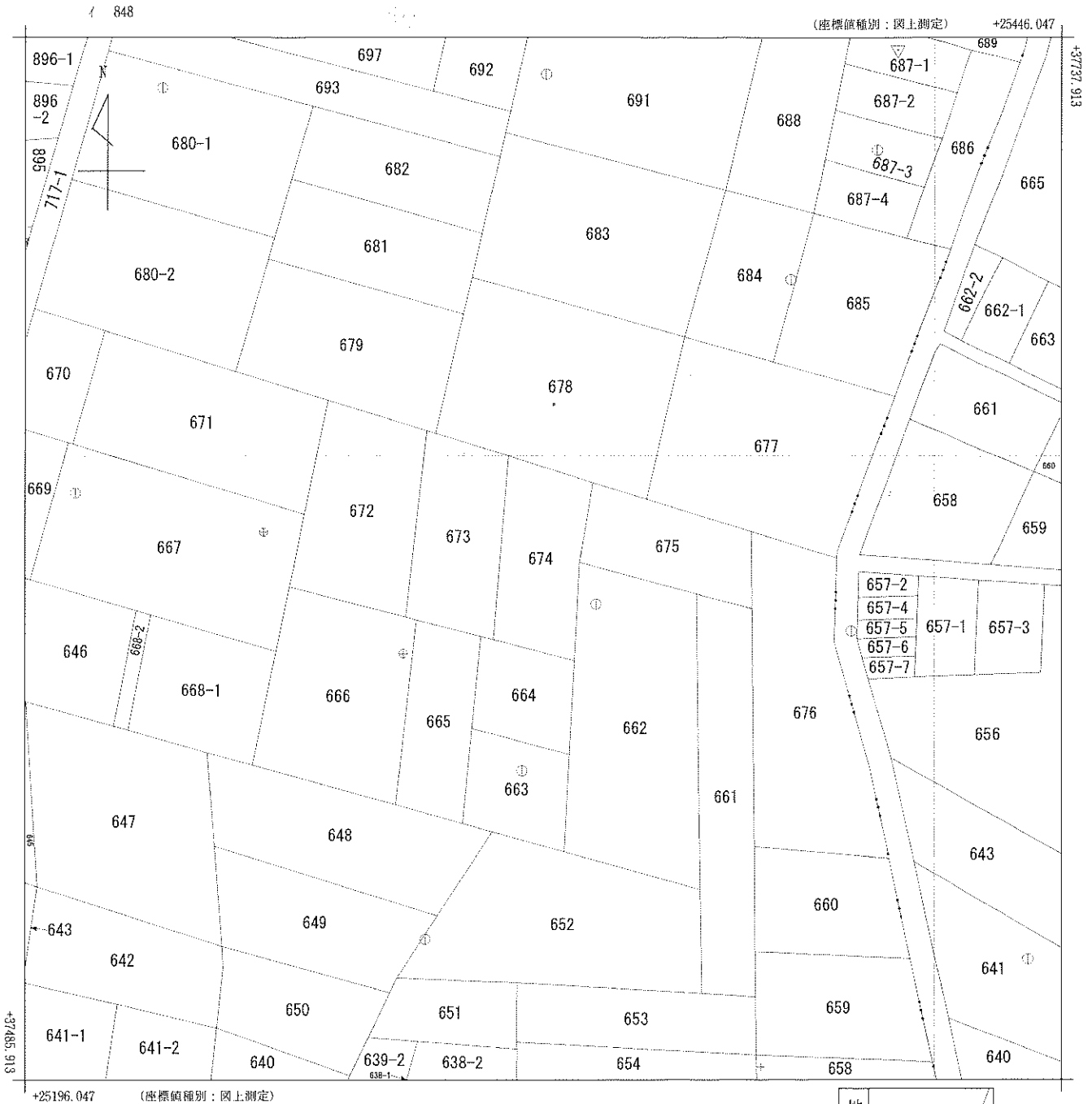
あしびなー

RTB Washington HTS

下勢頭

Kadena Ed
and Trainin





請求部	所在	中頭郡北谷町字砂辺後原				地番	674番			
出力尺	1/1000	精度区分	乙一	座標系 番号又は記号	X V	分類	地図(法第14条第1項)国調法 19-5指定		種類	その他
作成年月日					備付年月日 (原図)	昭和56年12月18日		補事項		