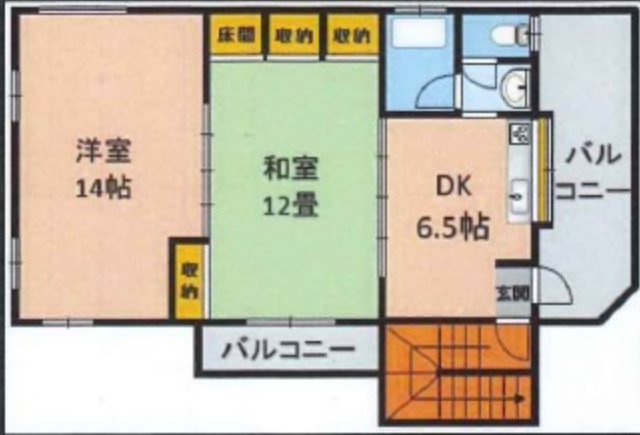


売:戸建



**17フォーム済みの二世帯住宅ができました♪1階2LDK・2階2DK！
角地で明るく風通しの良い室内！駐車場4台可能です！**



物件種目	売戸建		
土地面積	190.33㎡ (57.57坪)	建物	1階: 77.19㎡(23.34坪) 2階: 71.52㎡(21.63坪) 148.71㎡(44.97坪)
構造	鉄筋コンクリート造	階数	2階建 築年数 平成5年7月 築28年
価格	4,500万円		
所在地	糸満市字大里2085番地27		
交通	高嶺小学校前 バス停 徒歩(13)分		
土地権利	所有権		
地目	宅地		
都市計画	市街化調整区域	用途地域	未指定
建ぺい率	60%	容積率	200%
地勢	平坦		
環境	住宅用地		
現況	空家		
引渡	相談		
設備	電気/上水道/浄化槽/プロパンガス		
接道方向	西・北		
幅員	4m/4.5m	間口	17.5m/11.2m
接道状況	角地	接道位置指定	有
固定資産税	年間 100,600円		
学校区	高嶺小学校/高嶺中学校		