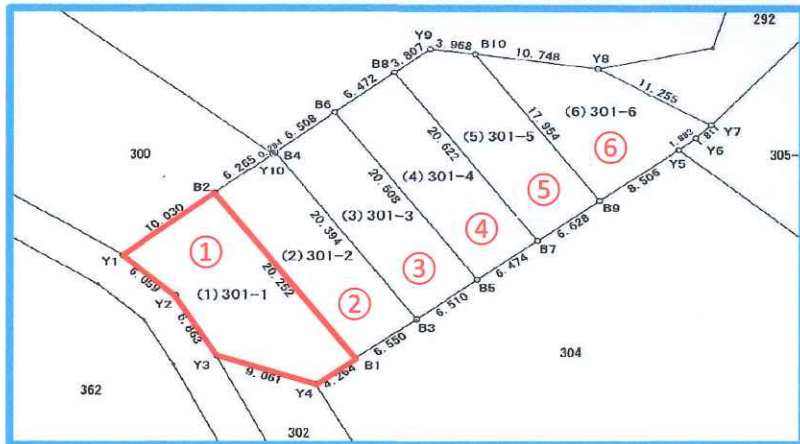
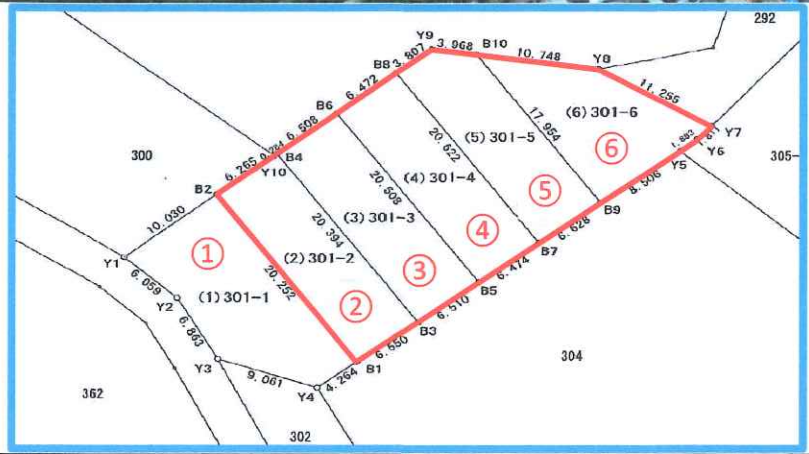


土地	価格	所在	土地面積 (㎡)	土地坪数 (坪)	施設名
	1489.5万円	宜野湾市字上原301	169㎡	51.12坪	普天間飛行場 FAC.No.6051



種目	軍用地			
土地	土地単価	29.1万円	土地権利	所有権
	地目	雑種地	地勢	
	接道状況		接面道路	
	接道方位		接道幅員	
	間口		位置指定	
	私道面積		借地料	
	借地期間		借地期限	
	セットバック	セットバック無		
	制限	都市計画	都市計画区域外	
用途地域		指定なし		
建ぺい率			容積率	
区画整理			計画道路	
高度地区			防火地域	
国土法届			その他法令上の制限	
引渡	現況	更地	引渡時期	即時
設備				
コメント	◎年間借地料286,452円 52倍 (全1区)			
備考	返還予定時期:「2025年度またはその後」			

土地	価格	1172,2万円	所在	宜野湾市字上原301	土地面積 (㎡)	133㎡	土地坪数 (坪)	40.23坪	施設名	普天間飛行場 FAC.No.6051



種目	軍用地			
土地	土地単価	29.1万円	土地権利	所有権
	地目	雑種地	地勢	
	接道状況		接面道路	
	接道方位		接道幅員	
	間口		位置指定	
	私道面積		借地料	
	借地期間		借地期限	
	セットバック	セットバック無		
制限	都市計画	都市計画区域外		
	用途地域	指定なし		
	建ぺい率		容積率	
	区画整理		計画道路	
	高度地区		防火地域	
	国土法届		その他法令上の制限	
引渡	現況	更地	引渡時期	即時
設備				
コメント	◎年間借地料225,432円 52倍 (全5区)			
備考	返還予定時期:「2025年度またはその後」			

土地賃借料算定調書及び土地明細書

1- 1 2,503頁

(平成 30 年度)

算定期間 平成30年 4月 1日～平成31年 3月31日

郵便番号	
所有者住所	
所有者氏名	

FAC.No	施設名称
6051	普天間飛行場

契約番号	整理番号
420-0001	0917-01

所在地コード	土地の所在地				地目	種別	面積 (㎡)	単価 (円)	算定賃借料 (円)	地番コード	備考
	市町村	大字	小字	地番							
205-006-002	宜野湾市	上原	上原	301000	畑	宅地見込地	834.00	1,694.99	1,413,621.66	001	
							834.00		1,413,621.66		

普天間飛行場 契約番号 420-0001 整理番号 0917-01

銀行名	賃借料	¥13,236
名義人	会費 0.45%	¥59
口座No	振込日 平成31年3月19日	差引支払額
		¥13,177

上記のとおり支払の手続きをいたしましたのでお知らせいたします
 宜野湾市軍用地等地主会 会長 又吉 信一

算定賃借料	決定賃借料月額 (円)	決定賃借料年額 (円)
1,413,621.66	117,801	1,413,612
	既支払額 (円)	差引支払額 (円)
	1,400,376	13,236

座標求積表

地番 (1)301-1				
点名	標識	X	Y	辺長
Y1	()	30962.096	27402.641	6.059
Y2	()	30958.132	27407.223	6.863
Y3	()	30952.244	27410.749	9.061
Y4	()	30949.492	27419.382	4.264
B1	()	30951.993	27422.835	20.252
B2	()	30968.156	27410.633	10.030
		倍面積	338.247017	
		面積	169.1235085	
		地積	169.12	m ²

地番 (2)301-2				
点名	標識	X	Y	辺長
B2	()	30968.156	27410.633	20.252
B1	()	30951.993	27422.835	6.550
B3	()	30955.835	27428.140	20.394
B4	()	30972.112	27415.853	0.284
Y10	()	30971.941	27415.626	6.265
		倍面積	266.203503	
		面積	133.1017515	
		地積	133.10	m ²

地番 (3)301-3				
点名	標識	X	Y	辺長
B3	()	30955.835	27428.140	6.510
B5	()	30959.654	27433.412	20.508
B6	()	30976.022	27421.056	6.508
B4	()	30972.112	27415.853	20.394
		倍面積	266.211061	
		面積	133.1055305	
		地積	133.10	m ²

地番 (4)301-4				
点名	標識	X	Y	辺長
B5	()	30959.654	27433.412	6.474
B7	()	30963.451	27438.655	20.622
B8	()	30979.910	27426.230	6.472
B6	()	30976.022	27421.056	20.508
		倍面積	266.200422	
		面積	133.1002110	
		地積	133.10	m ²

地番 (5)301-5				
点名	標識	X	Y	辺長
B7	()	30963.451	27438.655	6.628
B9	()	30967.338	27444.023	17.954
B10	()	30981.667	27433.205	3.968
Y9	()	30982.198	27429.273	3.807
B8	()	30979.910	27426.230	20.622
		倍面積	266.212137	
		面積	133.1060685	
		地積	133.10	m ²

地番 (6)301-6				
点名	標識	X	Y	辺長
B9	()	30967.338	27444.023	8.506
Y5	()	30972.328	27450.912	1.883
Y6	()	30973.472	27452.408	1.811
Y7	()	30974.753	27453.688	11.255
Y8	()	30980.230	27443.856	10.748
B10	()	30981.667	27433.205	17.954
		倍面積	266.217839	
		面積	133.1089195	
		地積	133.10	m ²

合計 834.6459895

*公式 $A = 1/2 \sum (X_2 - X_1)(Y_1 + Y_2)$

分筆案

宜野湾市字上原上原301番

