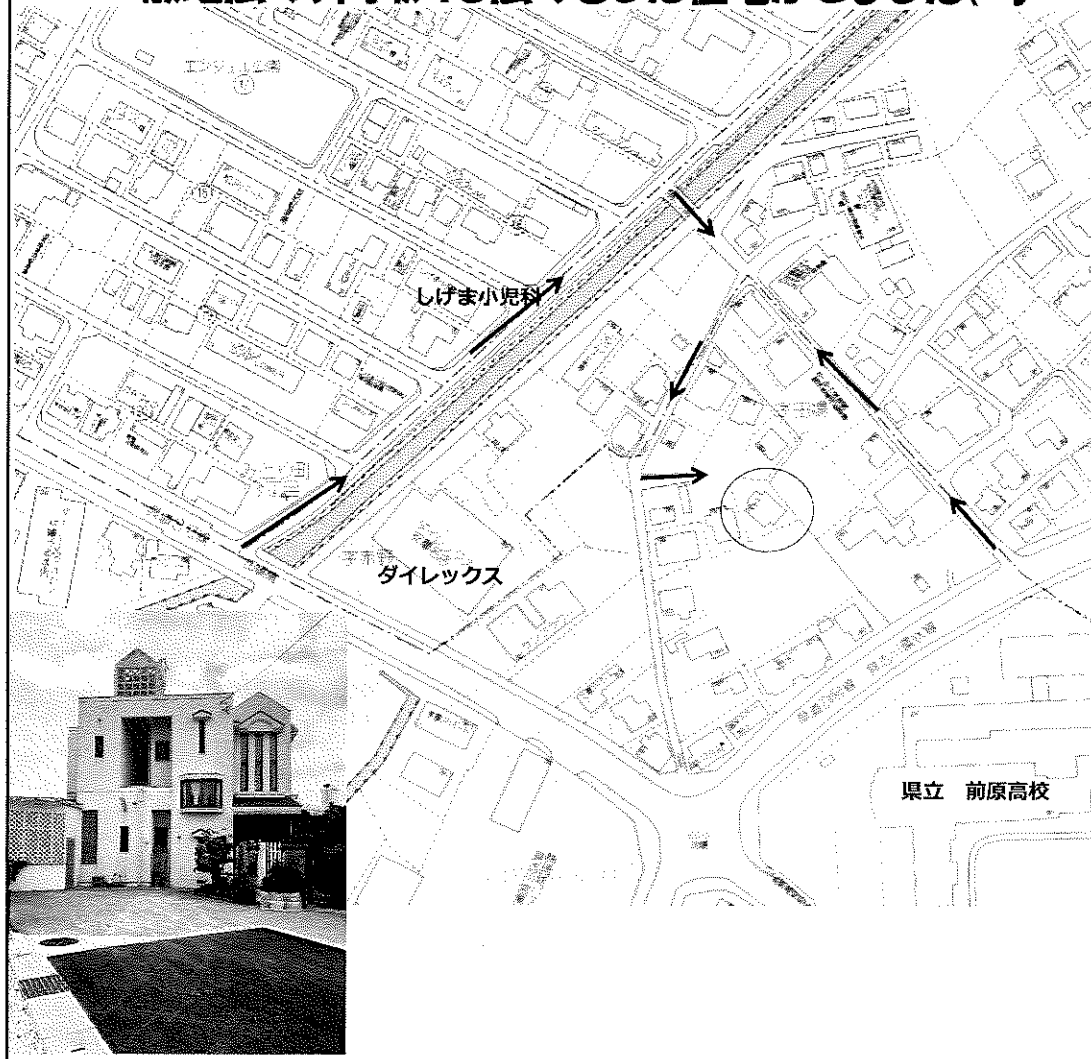


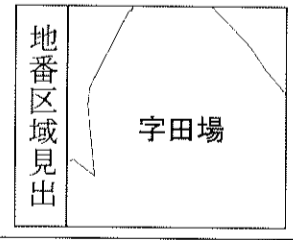
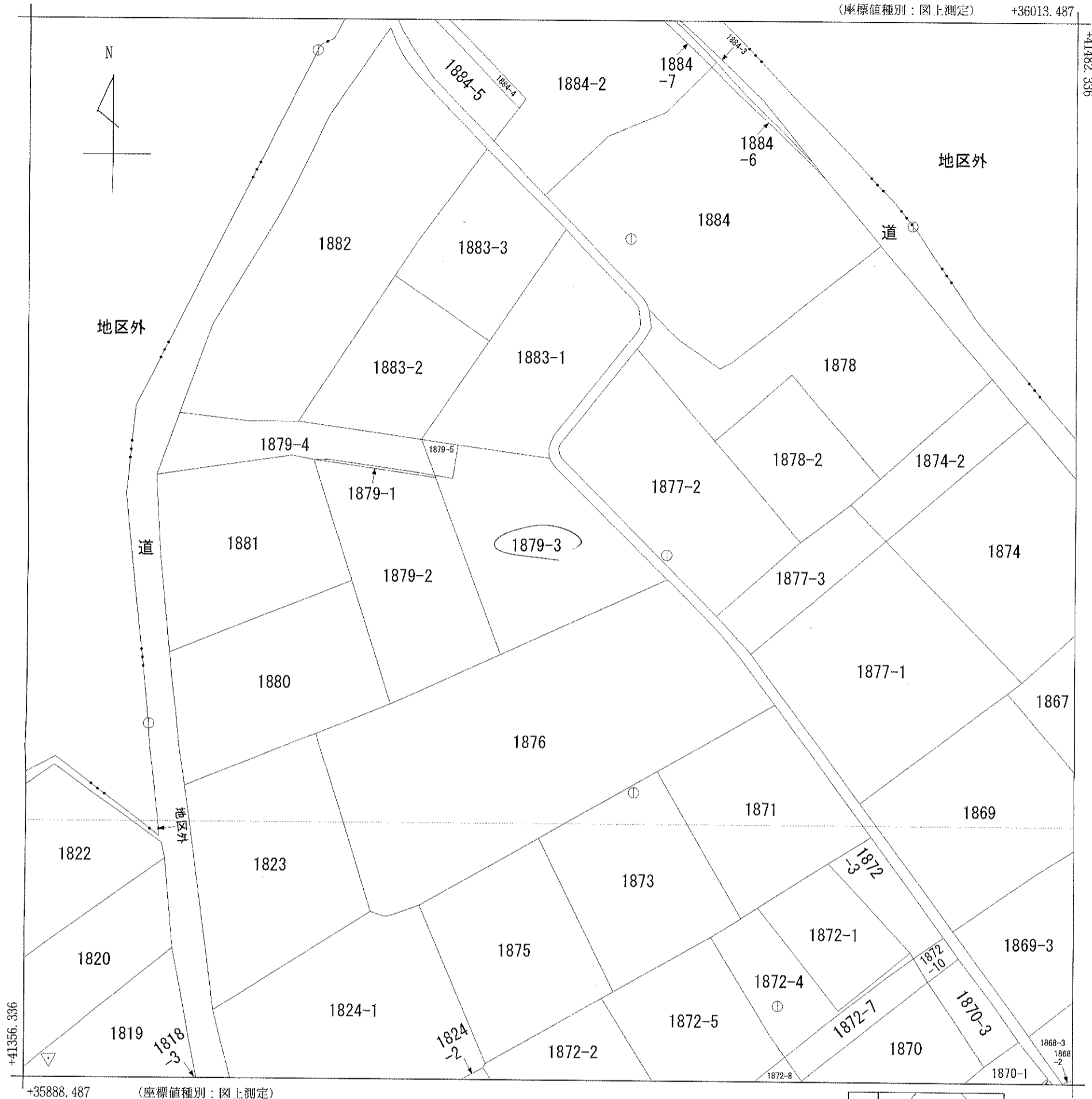
前原高校隣接、マックスバリュー、バス停、ダイレックスなども  
徒歩圏内でいける利便性GOODな場所に、  
敷地広々、間取りも広々とした住宅ができました( ^ )



物件種目	売戸建		国土法届出		
登録番号					
価格	3850万円		単価		
土地面積	385.02㎡ (116.46坪)		有効面積		
土地権利	所有権		地目	宅地	
所在地	うるま市字田場1879番地の3 (他、1筆)				
交通	琉球バス うるま営業所	バス停	3	分	
建物	構造	RCB造		建築年月	平成8年6月16日新築
	建物面積	1F	98.49	㎡	1階:和室4.5・10 L12・Dk8.5 2階:洋室8・12
		2F	58.04	㎡	
		合計	156.53㎡(47.35坪)		
都市計画	未線引き		用途地域	第一種低層住居専用	
地勢	平坦		現況	空家	
借地の場合	借地料		名義書換料		
建ぺい率	50%		容積率	100%	
法令上の制限	景観条例				
接道幅員	西 4.2m~5.6m		接道種別	位置指定道路	
接道方向	西		間口	4m	
接道状況	一方道路		駐車場	2台~	
設備	上水道・浄化槽・側溝・LPG・電気				
引き渡し日	相談		取引形態	専属専任	
報酬	分かれ				
備考欄	※インスペクション検査実施物件				

(座標値種別：図上測定)

+36013.487



請求部	所在	うるま市字田場西原				地番	1879番3		
出力縮尺	1/500	精度区分	甲三	座標系番号又は記号	X V	分類	地図(法第14条第1項)国調法19-5指定	種類	地籍図
作成年月日					備付年月日(原図)			補記事項	